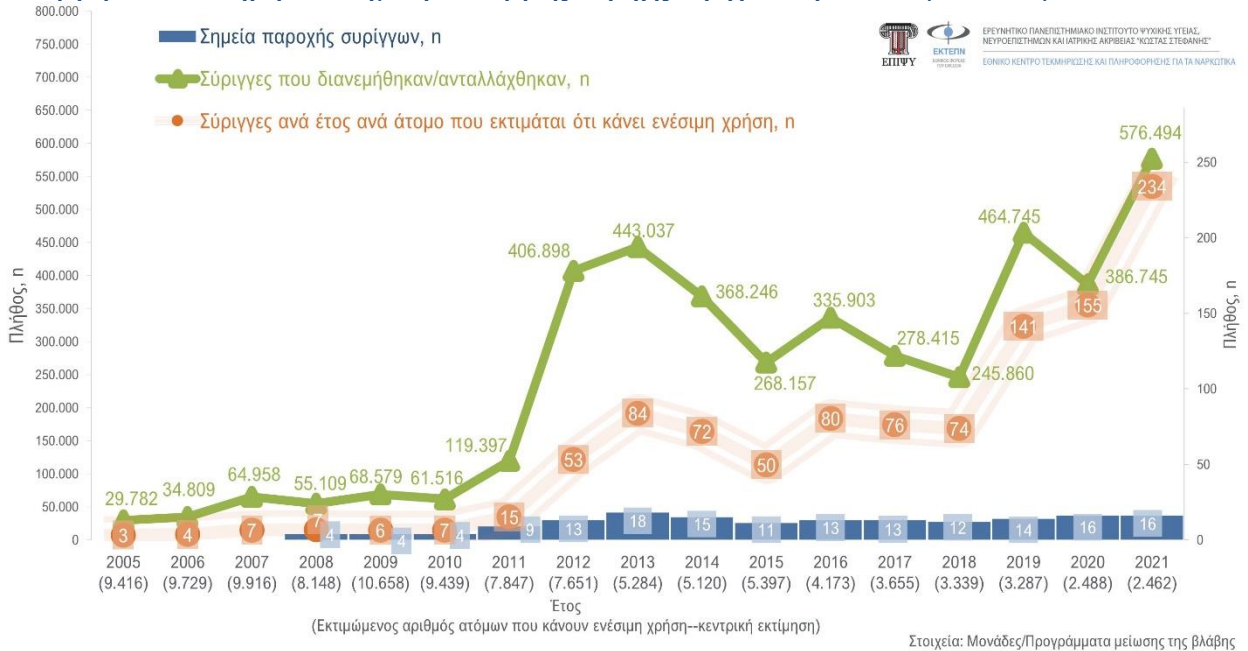
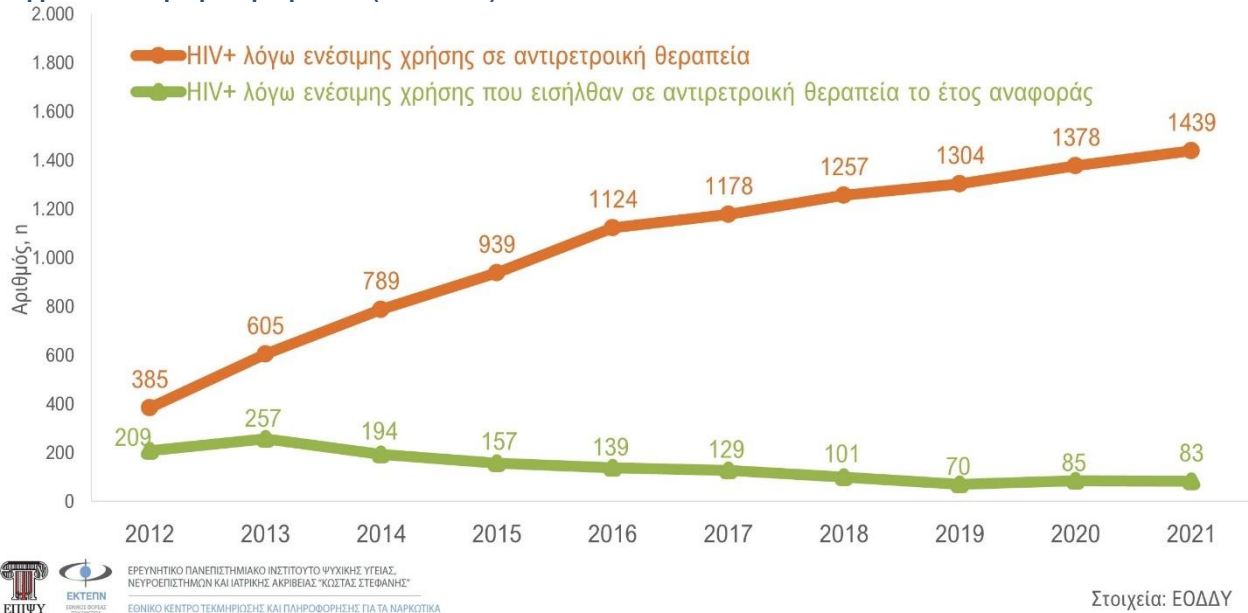


## 10 | Μείωση της βλάβης

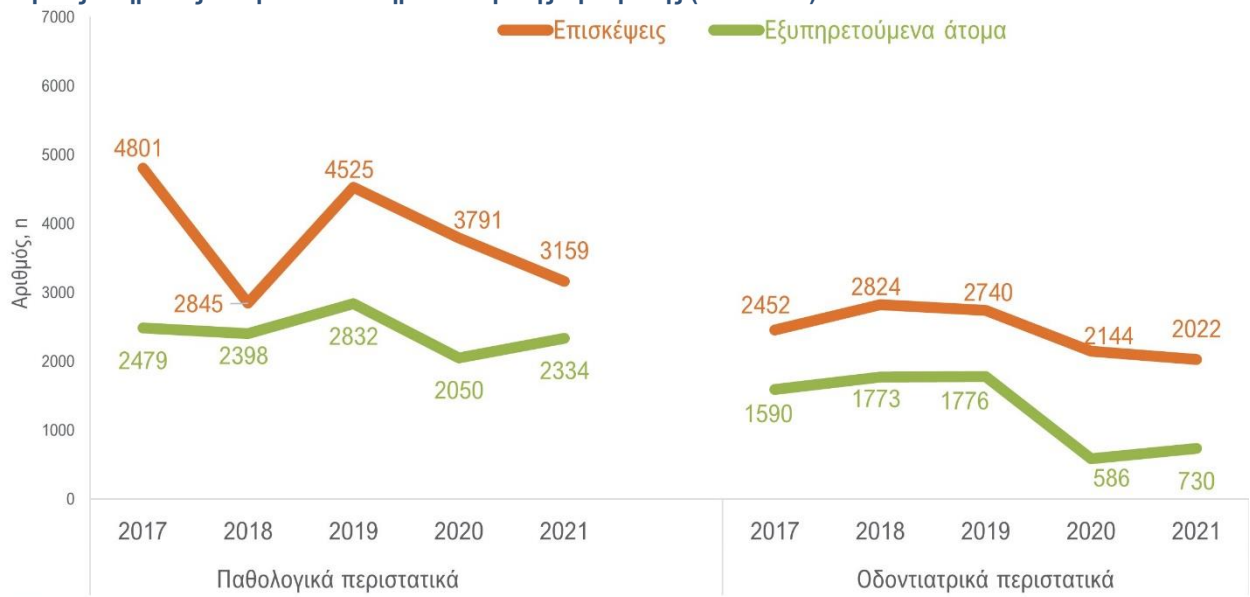
Γράφημα 10.1: Διαχρονική τάση α) στα σημεία διανομής συριγγών, β) στον αριθμό των συριγγών που διανεμήθηκαν/ανταλλάχθηκαν και γ) στην κάλυψη της παροχής συριγγών στην Ελλάδα (2005-2021).



Γράφημα 10.2: Διαχρονική τάση στον αριθμό των ατόμων που είναι HIV θετικοί λόγω ενέσιμης χρήσης ουσιών και λαμβάνουν αντιρετροϊκή θεραπεία (2012-2021).



Γράφημα 10.3: Διαχρονική τάση στα α) παθολογικά και β) οδοντιατρικά περιστατικά που αντιμετωπίζονται στις ιατρικές υπηρεσίες των μονάδων/υπηρεσιών άμεσης πρόσβασης (2017-2021).



ΕΡΕΥΝΗΤΙΚΟ ΠΑΝΕΠΙΣΤΗΜΙΑΚΟ ΙΝΣΤΙΤΟΥΤΟ ΨΥΧΙΚΗΣ ΥΓΕΙΑΣ,  
 ΝΕΥΡΟΕΠΙΣΤΗΜΩΝ ΚΑΙ ΙΑΤΡΙΚΗΣ ΑΚΡΙΒΕΙΑΣ "ΚΩΣΤΑΣ ΣΤΕΦΑΝΗΣ"  
 ΕΘΝΙΚΟ ΚΕΝΤΡΟ ΤΕΚΜΗΡΙΩΣΗΣ ΚΑΙ ΠΛΗΡΟΦΟΡΗΣΗΣ ΓΙΑ ΤΑ ΝΑΡΚΩΤΙΚΑ

Στοιχεία: Μονάδες/Προγράμματα μείωσης της βλάβης